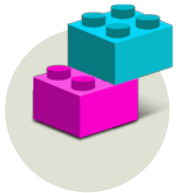


## LantaWeb. El sistema modular de creación de páginas web.

En **Lantalau** hemos desarrollado un nuevo sistema de creación de páginas web pensando en **optimizar los costes** a la hora de crear una nueva página web: **LantaWeb<sup>®</sup>**

Es un sistema **basado en módulos** de forma que, partiendo de una web base, se puede ir completándola rápidamente al tiempo que la situación lo vaya demandando.

Dependiendo de las funcionalidades que se deseen, existen **diferentes módulos** que van completando el **Módulo Base**.



### Módulo Base

Módulo de "punto de partida". Página web tipo "escaparate". Portada, presentación, servicios, localización, contacto... **Todo lo necesario para arrancar. pág. 2**



### Módulo Actualidad

Módulo pensado para aquellas empresas que requieran de una **publicación periódica de noticias** o artículos en su web. **pág. 3**



### Módulo E-Commerce

Un completísimo e intuitivo escaparate de productos. **Catálogo on-line** con posibilidad de destacar determinados productos, mostrar su precio, asignarles precio de oferta y mucho más. **pág. 4**



### Módulo E-Marketing

El complemento perfecto para los Módulos Actualidad y/o E-Commerce, que permite enviar boletines de noticias, artículos, productos, etc...vía email a las listas de contactos que se deseen. **pág. 5**

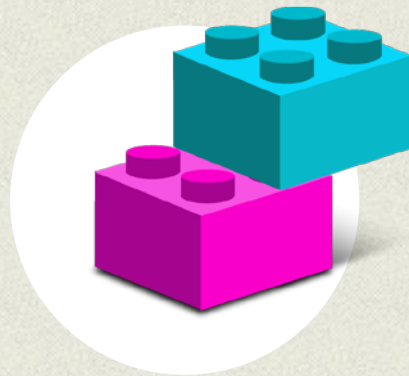


### Módulo E-Commerce Plus (+)

Este módulo es una ampliación del Módulo E-Commerce, que incluye la opción de poder hacer el pago de pedidos desde la propia web. Un sistema muy intuitivo, que permite gestionar los pedidos de forma muy sencilla. **pág. 6**

## LantaWeb<sup>®</sup> es un sistema:

- ✓ **Totalmente personalizado.**  
 Este producto no es un desarrollo cerrado. Es un proyecto que se desarrolla a medida de cada Cliente, que puede controlar y modificar la estética completa de la web en base a unas estructuras predefinidas.
- ✓ **Gestionable 100%.**  
 El Cliente controlará todos los contenidos que se muestran en la web, de forma muy intuitiva y totalmente segura, desde un panel de control: Textos, fotografías, videos, enlaces, palabras clave, datos personales de la empresa, etc...
- ✓ **Modular.**  
 Partiendo del Módulo Base, la web puede ir ampliándose con otros módulos LantaWeb (módulo de Actualidad, E-commerce, E-Marketing, etc...) dependiendo de las funcionalidades que se deseen.
- ✓ **Multidioma.**  
 El Módulo Base incluye la web a dos idiomas. Posibilidad de ampliar el número de idiomas indefinidamente.



# Módulo Base

## Porque una buena base es garantía de éxito

Este es el módulo “Punto de partida” para crear una web.

Es perfecta para la pequeña/mediana empresa, comercios y autónomos en general. Si los objetivos de tu empresa son:

- a) Tener buena presencia en Internet,
- b) presentar las instalaciones de tu empresa,
- c) dar a conocer tu actividad y/o servicios,
- d) especificar la ubicación,
- e) habilitar una zona de contacto con el usuario,

éste es **el módulo ideal para crear tu página web**.

El Administrador de la web podrá **gestionar los contenidos de la web fácilmente. No se necesita ningún tipo de conocimiento web o de programación**. Se accede desde un panel de control, mediante un usuario y contraseña, a la zona de gestión de todos los contenidos de la web.

### Posicionamiento web

A la hora de desarrollar este sistema de desarrollo web no nos hemos olvidado de lo fundamental que es el posicionamiento web. Hemos utilizado **técnicas específicas para favorecerlo**, pudiendo además el Administrador de la web determinar las **palabras clave que definen cada apartado**.

### Redes sociales

Asimismo, los usuarios podrán compartir en sus cuentas de las principales redes sociales (Facebook, Twitter, Pinterest,...) los contenidos de la web.

### Multidioma

Este módulo contempla la habilitación de un idioma adicional, que el usuario podrá ir completando.

## Especificaciones Técnicas:

- ✳ **URLs amigables:** Favorece el posicionamiento en los buscadores de internet.
- ✳ **Multidioma:** El precio base contempla la incorporación de un idioma adicional.
- ✳ **Posicionamiento optimizado:** Descripciones y palabras clave individuales e independientes.
- ✳ **Comentarios interactivos:** Posibilidad de que el usuario web pueda realizar comentarios en cualquier sección.
- ✳ **Redes sociales:** Enlaces externos a las diferentes redes sociales y posibilidad de compartir en ellas la información deseada .
- ✳ **Valoración:** El usuario podrá valorar la información expuesta.



# Módulo Actualidad

## Todas las novedades de la empresa, en tu web

Este módulo está pensado para aquellas empresas que requieran de una publicación periódica de noticias o artículos en su página web.

Podrán mostrarse las últimas noticias en la pantalla de inicio (home) de la web y acceder al desarrollo de la propia noticia, o acceder directamente mediante el menú noticias/novedades.

### Redes sociales

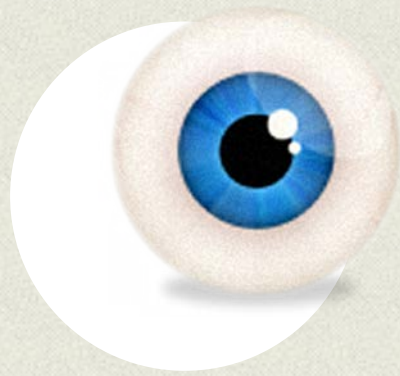
Todas las noticias pueden ser fácilmente compartidas por los usuarios en sus perfiles de las principales redes sociales favoreciendo enormemente la difusión de la noticia.

### Comentarios interactivos

Los usuarios que vayan consultando las noticias tendrán la opción de dejar comentarios bajo la propia noticia, potenciando la interactividad de la web.

## ¿Qué me puede aportar el módulo Actualidad?

- ✳ **No sólo noticias:** Además de las noticias de tu empresa o sector, el usuario podrá ver tus novedades, productos, ofertas...
- ✳ **Posicionamiento:** La difusión de contenidos periódicos y el aumento de "tráfico" en la web aporta una notable mejora del posicionamiento de la página web.
- ✳ **Nuevos clientes potenciales:** El intercambio de información con los usuarios web es una gran oportunidad para captar nuevos clientes y afianzar los que ya existen.
- ✳ **Ofrecer ayuda y soporte al cliente:** Permite ofrecer contenido de calidad 100% actualizado y de gran utilidad a tus clientes y clientes potenciales.



# Módulo E-Commerce

## Catálogo on-line de productos... siempre actualizado

Un completísimo e intuitivo escaparate de productos. Consta de un listado de productos (en formato lista) que recoge los principales datos de dicho producto (categoría, referencia, descripción, fotografía, precio...) y una pantalla de desarrollo de producto, donde se muestra la totalidad de la información del producto.

### Categorización

Los productos se pueden organizar por categorías para organizar el catálogo de forma grupal.

La categorización ayuda al usuario a localizar más rápidamente el producto deseado.

### Ofertas y Novedades

Posibilidad de destacar determinados productos como "ofertas" y "novedades", destacándolos en la pantalla de inicio de la página web para poder acceder de forma más directa y ágil.

En el caso de "Ofertas", además de los datos habituales, se muestra su precio de oferta.

### Redes sociales

Todos los productos tienen la opción de ser compartidos por los usuarios en sus perfiles de las principales redes sociales.

## ¿Qué me puede aportar el módulo E-Commerce?

- ✳ **Inmediatez:** Permite compartir el catálogo de productos y/o servicios de la empresa con todos los usuarios de forma inmediata.
- ✳ **Siempre actualizado:** Características, imágenes, videos, precios... Todo el catálogo, siempre al día.
- ✳ **Mayor presencia:** Mejora de la visibilidad y posicionamiento web.
- ✳ **Ofertas y promociones:** Permite destacar ofertas y novedades y obtener más ventas.
- ✳ **Fácilmente ampliable con el módulo E-Commerce Plus (+):** Totalmente preparado para quien desee implantar un sistema de compra on-line (transferencia bancaria, PayPal, tarjetas de crédito...)
- ✳ **Redes sociales:** Los productos expuestos pueden ser fácilmente publicados en los muros de las diferentes redes sociales.



# Módulo E-Marketing

## Sistema de envío de boletines (newsletter). Listado de envío propios sin problemas de 'SPAM'.

El complemento perfecto para el Módulo Actualidad y/o E-Commerce, que permite, además de publicar artículos, noticias y productos en la propia web, enviarlos vía email a los listados que se desee. Es un **sistema de envío periódico de boletines informativos**.

### Listados de distribución

Permite un control total sobre los receptores de los envíos. Tan sólo deberás dar de alta el nombre de un nuevo listado de distribución e importar o dar de alta los usuarios de dicha lista.

### Sistemas de envío

Existen dos formas de envío de boletines:

**Automático:** El sistema registra la frecuencia y hora de envío del boletín y lo envía directamente.

**Manual:** Opción para realizar envíos puntuales, donde el Administrador podrá seleccionar las noticias que le interese enviar y realizar el envío manualmente.

### Análisis de resultados

Este módulo permite analizar los envíos realizados, revisar los usuarios a los que se les ha enviado el correo y comprobar quiénes han abierto el correo y quiénes no.

## ¿Qué me puede aportar el módulo E-Marketing?

- ✳ **Mejora de la comunicación corporativa:** Mediante este módulo tus contactos (clientes y clientes potenciales) siempre estarán al tanto de las novedades de tu empresa sin ni siquiera visitar la web de tu empresa.
- ✳ **Refuerzo de imagen:** Este tipo de marketing transmite imagen de modernidad y cercanía. Añade potencial al negocio.
- ✳ **Ahorro:** Los envíos y notificaciones vía email pueden suplir a los ordinarios, con el consiguiente ahorro de tiempo y dinero.



# Módulo E-Commerce Plus (+)

**¿Vender por internet? Esta es la tienda on-line que necesitas.  
¡Flexible y muy sencilla de manejar!**

Este módulo es una **ampliación del Módulo E-Commerce**, que incluye la opción de **compra on-line desde la propia web**.

Una vez instalado el Módulo E-Commerce, el catálogo queda perfectamente configurado para habilitar la opción de compra del producto desde la web, que se lleva a cabo mediante el módulo E-Commerce Plus (+).

## Proceso de compra

El pedido se realiza en cinco pasos:

- 1) Carrito: Revisión de artículos añadidos a la cesta de la compra
- 2) Registro: Datos de registro del usuario, o si ya está registrado en el sistema, zona de Login para confirmar la identidad del comprador.
- 3) Datos de envío: Dirección indicada por el comprador, en la que se debe de entregar la mercancía.

4) Pago: Selección de forma de pago (transferencia bancaria, contra reembolso, PayPal o tarjeta de crédito).

5) Confirmación: Confirmación de compra cuando ésta se haya realizado correctamente.

## Soporte a Clientes

Zona de aclaraciones y soporte on-line a los compradores, para que se sientan cómodos y seguros en todo momento.

## Control de pedidos

Control total de los pedidos y seguimiento de los mismos. El Sistema avisará al cliente por email del estado en el que se encuentra su pedido.

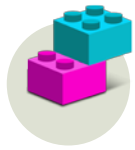
## Datos exportables

Los datos logísticos son exportables a formato Excel para facilitar las labores administrativas y contables.

## ¿Qué me puede aportar el módulo E-Commerce Plus (+)?

- ✳ **Siempre abiertos:** Siempre operativos, 24 horas al día, 365 días al año.
- ✳ **Seguridad y rapidez:** Pagos de forma rápida y totalmente segura.
- ✳ **Ahorro:** Reducción en los costes del procesamiento de pedidos (logística, administración, etc...)
- ✳ **Cientes por todo el mundo:** Clientes potenciales a nivel global.

## Módulos disponibles



**Módulo Base**



**Módulo Actualidad**



**Módulo E-Commerce**

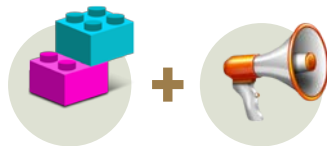


**Módulo E-Marketing**

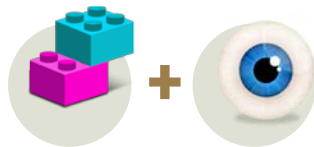


**Módulo E-Commerce Plus (+)**

Combínalos como tú quieras. Por ejemplo...



**Módulo Base  
+ Módulo Actualidad**



**Módulo Base  
+ Módulo E-Commerce**



**Módulo Base  
+ Módulo Actualidad  
+ Módulo E-Marketing**



**Módulo Base  
+ Módulo E-Commerce  
+ Módulo E-Commerce Plus (+)**

Estos precios son válidos para nuevos emprendedores, autónomos y comercios, e incluyen el alcance mínimo definido para cada uno de los módulos. En caso de querer incluir funcionalidades adicionales, se efectuarán bajo presupuesto.

El sitio web deberá estar alojado durante al menos 3 años en los servidores web de Lantalau (desde 40€/año).

Estos precios no incluyen IVA